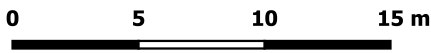




Landkreis Nordwestmecklenburg  
FD Kataster und Vermessung  
Stabsstelle Geodatenzentrum  
Börzower Weg 3  
23936 Grevesmühlen

Löschwasser- und Hydrantenkataster

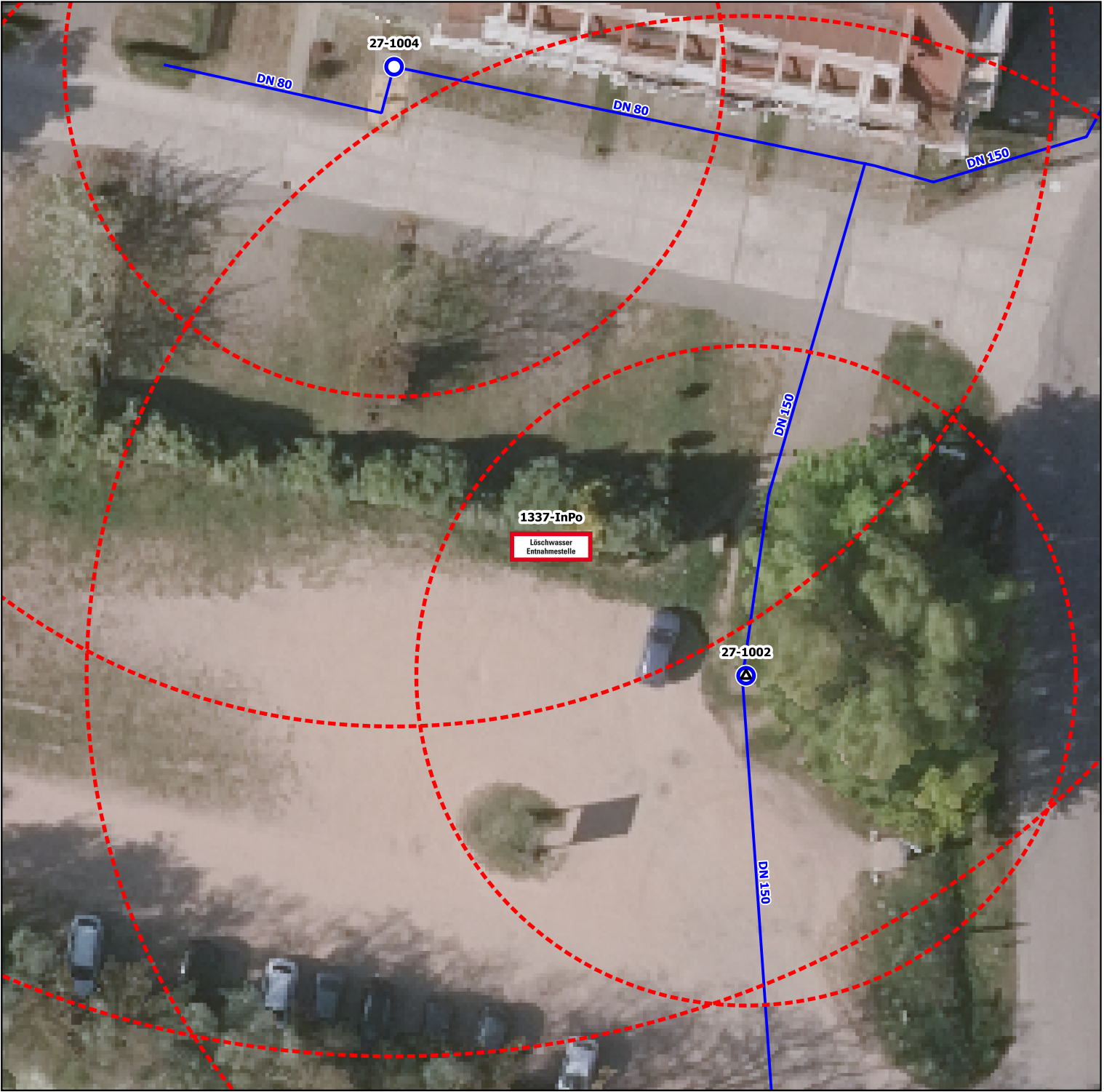


Maßstab: 1:300

L-ID: 1337-InPo

Stand:  
12.11.2025

X



<b>Gemeinde:</b> Insel Poel	<b>Ortsteil:</b> Gollwitz
<b>Durchfluss:</b> Keine Angabe	<b>Typ:</b> Zisterne
<b>Straße:</b> Gollwitz	<b>Lagezusatz:</b> Parkplatz Ortseingang
<b>Notizen:</b>	
Dieses Standortblatt stellt keine verbindliche Bestandsauskunft der zuständigen Verwaltung dar! Alle Angaben ohne Gewähr.	