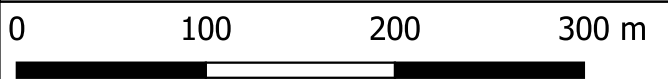




Landkreis Nordwestmecklenburg
 FD Kataster und Vermessung
 Stabsstelle Geodatenzentrum
 Börzower Weg 3
 23936 Grevesmühlen

Löschwasser- und Hydrantenkataster

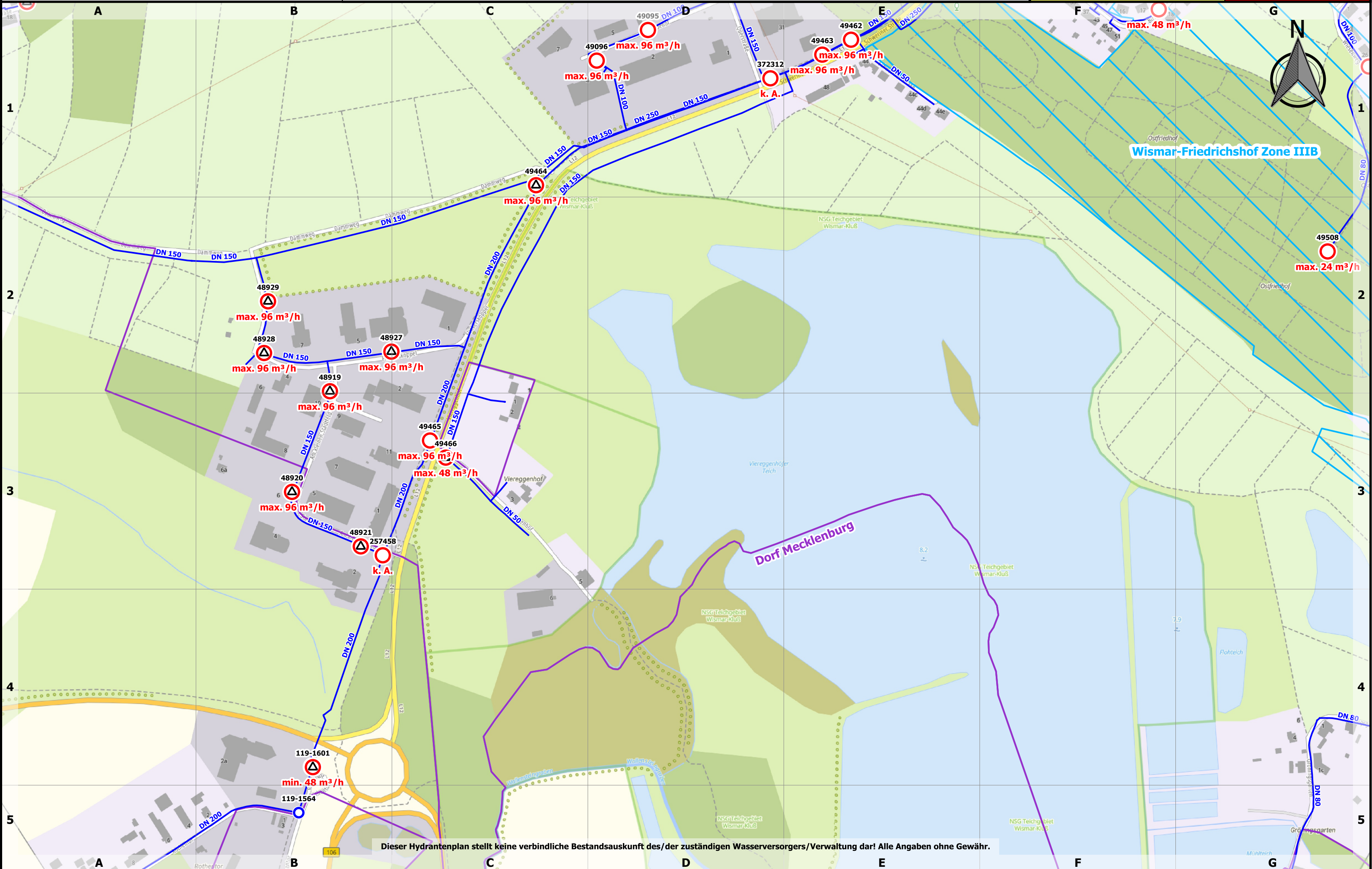
Wismar Rothentor & Steffin



Maßstab: 1:4000

Stand:
07.10.2024

12: 8.3



Dieser Hydrantenplan stellt keine verbindliche Bestandsauskunft des/der zuständigen Wasserversorgers/Verwaltung dar! Alle Angaben ohne Gewähr.

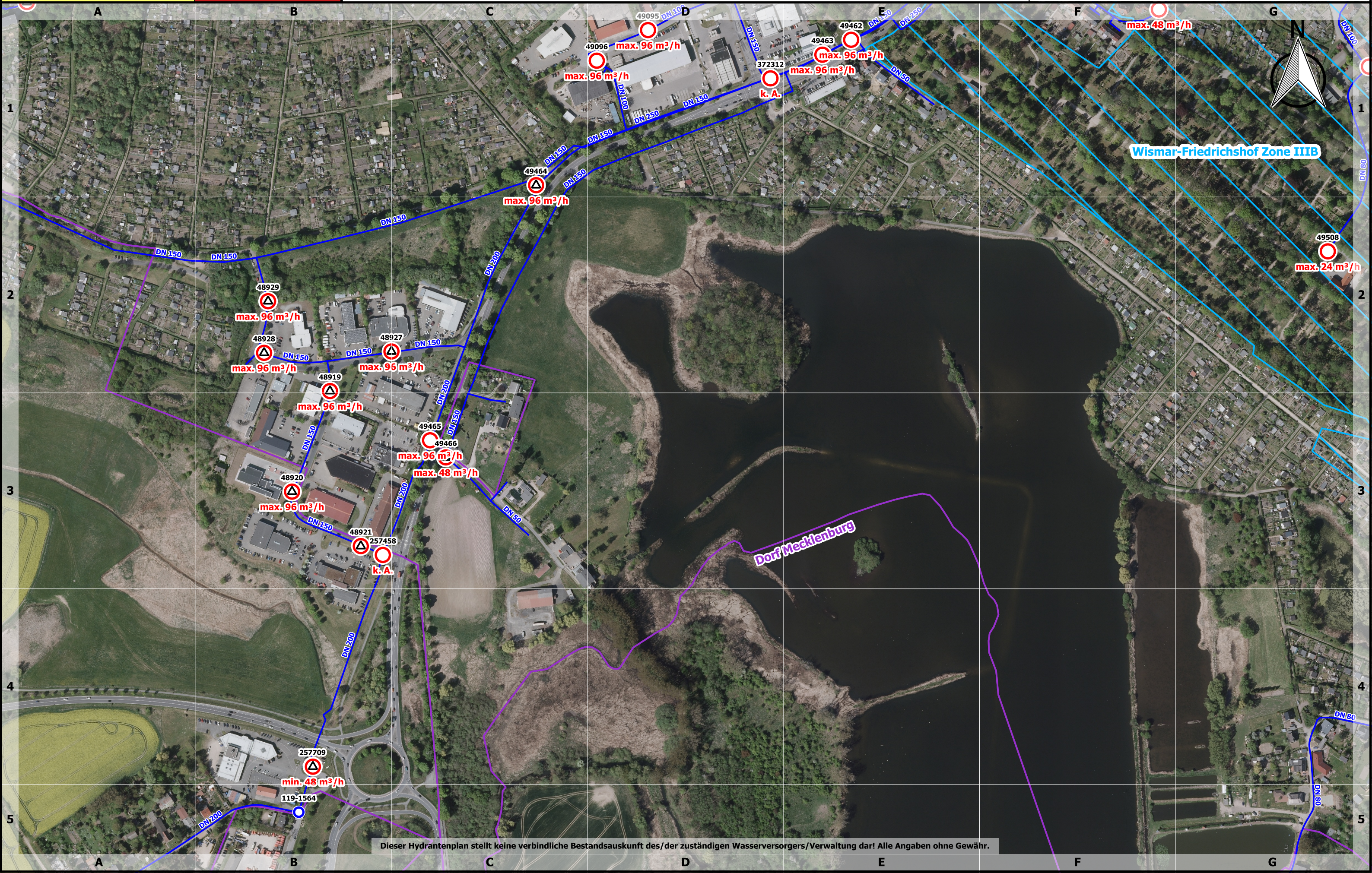


Stand:
07.10.2024

12: 8.3

0 100 200 300 m

Maßstab: 1:4000



Wismar-Friedrichshof Zone IIIB

Dorf Mecklenburg

Dieser Hydrantenplan stellt keine verbindliche Bestandsauskunft des/der zuständigen Wasserversorgers/Verwaltung dar! Alle Angaben ohne Gewähr.