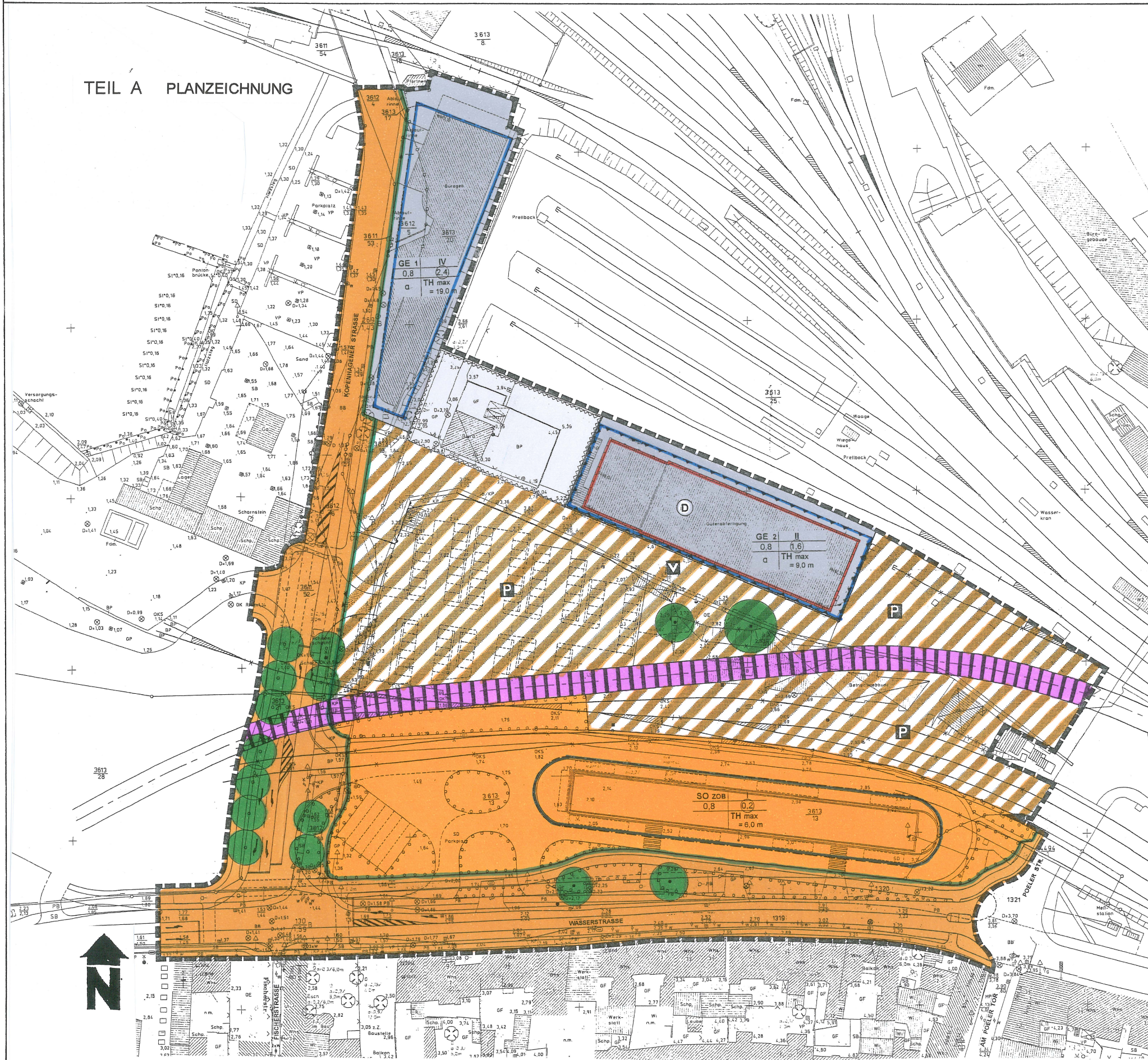


SATZUNG DER HANSESTADT WISMAR ÜBER DEN TEILBEBAUUNGSPLAN NR. 12/91/1  
GEMÄSS § 10 BAUGB IN VERBINDUNG MIT § 86 LBAUO M-V

**"SONDERGEBIET ZENTRALER OMNIBUSBAHNHOF"**



PLANVERFAHREN	
AUFSTELLUNG	27.03.1991
SATZUNG	27.02.2003
RECHTSKRAFT	22.03.2003

<b>KENNZAHLEN</b>	
<b>PLANGELTUNGSBEREICH</b>	<b>3,35 ha</b>
WOHNBAUFLÄCHE	
GEMISCHTE BAUFLÄCHE	
GEMEINBEDARFSFLÄCHE	
GEWERBLICHE BAUFLÄCHE	0,48 ha
SONDERBAUFLÄCHE	0,56 ha
<b>NETTOBAULAND</b>	<b>1,04 ha</b>
ÖFFENTL. VERKEHRSFLÄCHE	2,16 ha
PRIVATE VERKEHRSFLÄCHE	
ÖFFENTLICHE GRÜNFLÄCHE	
PRIVATE GRÜNFLÄCHE	
GLEISANLAGEN	0,15 ha
SONSTIGE FLÄCHEN	
<b>BRUTTOBAULAND</b>	<b>3,35 ha</b>

ANZAHL WOHN EINHEITEN -

SONSTIGE BEMERKUNGEN:  
- Denkmalschutz:  
Gebäude der ehem. Güterabfertigung

SATZUNG DER HANSESTADT WISMAR  
TEILBEBAUUNGSPLAN NR. 12/91/1  
**"SONDERGEBIET  
ZENTRALER OMNIBUSBAHNHOF"**