



**Kooperation für den Fachbereich GIS
zwischen
dem Landkreis Nordwestmecklenburg
und
dem Zweckverband Wasserversorgung und
Abwasserbeseitigung Grevesmühlen**

**Auszug aus dem Kooperationsvertrag zur gemeinsamen
Einrichtung und Betreuung eines ,Geografischen
Informationssystems, für das Gebiet des Landkreises
Nordwestmecklenburg vom 25.02.2005**

**„Die Parteien beabsichtigen, als gleichberechtigte Partner
entsprechend ihren Absichten und Fähigkeiten die
Möglichkeiten, die ein modernes offenes GIS bietet, gemeinsam
für die Region Nordwestmecklenburg zu entwickeln und auf
Dauer zu nutzen.“**

Säulen der Kooperation

Know how Transfer

Austausch zu Technologien

Analyse des Marktes

Etablierung von Netzwerken

Gesetze, Normen und Standards

Öffentlichkeitsarbeit

Gemeinsame Projekte

Projektpartner bei Förderprojekten

Gemeinschaftliche Nutzung von Ideen

Test- und Entwicklungspartnerschaft

Digitalisierungsprojekte

Vermarktung von Geodaten per Web

Datenaustausch

gemeinsam durchgeführte Projekte

- **ab 2001 gemeinsame Finanzierung der ALK Grundkarte**
- **2004 Digitalisierung von analogen Plänen der Bauleitplanung**
- **ab 2005 regelmäßige Beschaffung von Befliegungsdaten (Orthofotos)**
- **ab 2006 Digitalisierung von Plänen der Bauleitplanung (X-Planung)**
- **2008 Digitalisierung und Auswertung der Kreisstraßenflächen (Eigentümer)**
- **ab 2009 Nutzung des Geodatenshop**
- **2011- 2016 E-Government Projekt „Quali-X“**

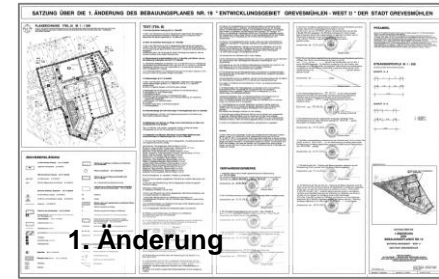
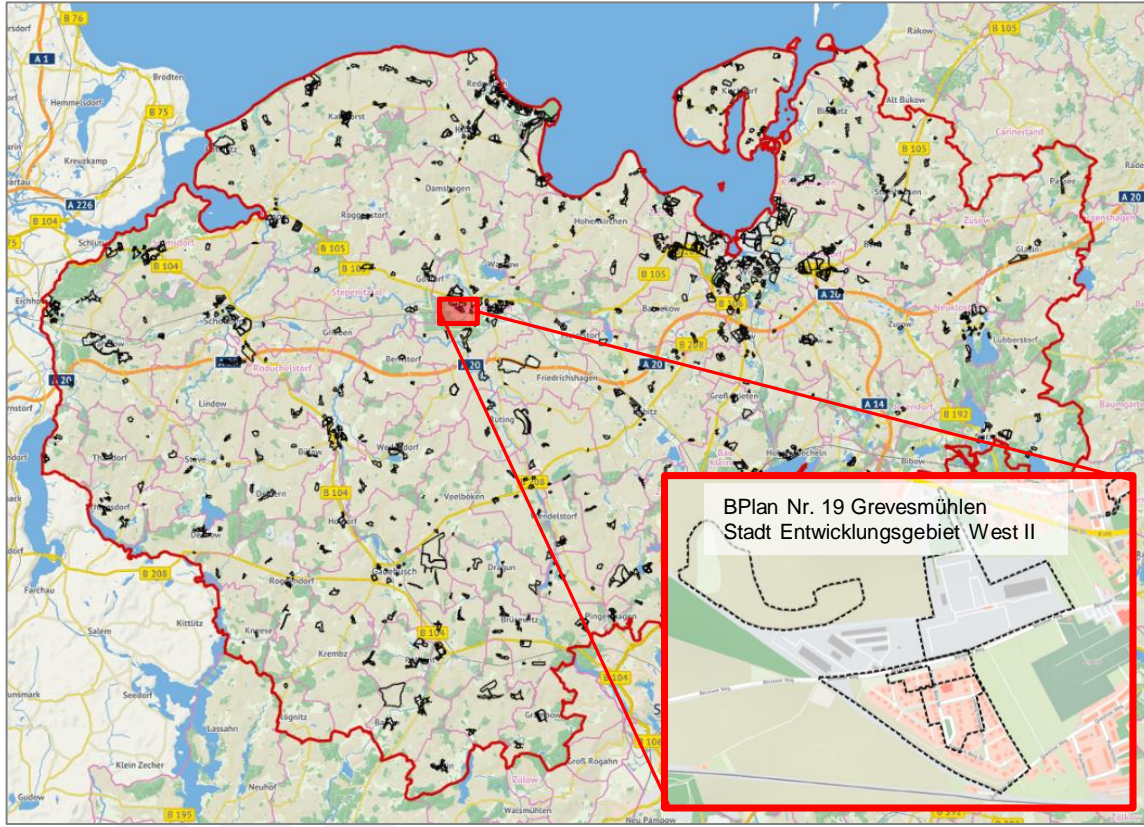
gemeinsam durchgeführte Projekte

- **2013- 2015 E-Government Projekt „eEnergieservice MV“**
- **2016 - 2019 „Umsetzungsprojekt Kommunale Straßendaten (UKOS)“**
- **2018 Erweiterung des ZVG Löschwasserkataster auf das Gebiet LK NWM**
- **2017 -2019 Nutzung des Bauleitplannerserver MV**



Kurzvorstellung von ausgewählten Projekte mit dem LK NWM

Thematik Bauleitplanung (Bereich LK NWM)



X-Plan konforme Digitalisierung von B-Plänen mit ACAD MAP

Digitalisierung U-PI, 1. u. 2. Änd. mit AutoCAD MAP 3D



AutoCAD MAP Datenformular

AC 1001
 ZVG-Layer: ZVG_001_001
 AC lang: 01Plan Nr. 19Grevesmühlen - Entwicklungsgebiet West II
 Datum: 23.11.2022
 Geometriequelle: ...

Kategorie: BP_Bauung
 Layer: BP_Baugrunderfläche
 Klassifizierung: Allgemeines Wohngebiet

Abgrenzung: Grundstück
 Bereich: Allgemeines Wohngebiet

Bezeichnung: ...

Gründungsname: ...
 Grundfläche: 0,20

Erhaltungszustand: ...
 Zustand: ...

Art: ...
 Zustand: ...

ID	AP_ZVG_LAYER	X-Plan Klassifizierung	Besondere Attribute	Kategorie	Layer	Klassifizierung	Geot.	Fläche	Linie	Punkt
69	BP_010_001	BP_Verkehrsflächebesonderer Zweckbestimmung	BP_Nutzungsgem + Private Nutzung, Öffentliche Nutzung	BP_Verkehr	BP_Verkehrsflächebesonderer Zweckbestimmung	Verkehrsfläche	F	155.220,89	Schnittlinie gegenabgängen	
70	BP_010_001	BP_Verkehrsflächebesonderer Zweckbestimmung	BP_Nutzungsgem + Private Nutzung, Öffentliche Nutzung	BP_Verkehr	BP_Verkehrsflächebesonderer Zweckbestimmung	Fußgängerbereich	F	155.220,89	Schnittlinie gegenabgängen	
71	BP_010_001	BP_Verkehrsflächebesonderer Zweckbestimmung	BP_Nutzungsgem + Private Nutzung, Öffentliche Nutzung	BP_Verkehr	BP_Verkehrsflächebesonderer Zweckbestimmung	Verkehrsberuhigte Zone	F	155.220,89	Schnittlinie gegenabgängen	
72	BP_010_001	BP_Verkehrsflächebesonderer Zweckbestimmung	BP_Nutzungsgem + Private Nutzung, Öffentliche Nutzung	BP_Verkehr	BP_Verkehrsflächebesonderer Zweckbestimmung	Steg- und Fußweg	F	155.220,89	Schnittlinie gegenabgängen	
74	BP_010_001	BP_Verkehrsflächebesonderer Zweckbestimmung	BP_Nutzungsgem + Private Nutzung, Öffentliche Nutzung	BP_Verkehr	BP_Verkehrsflächebesonderer Zweckbestimmung	Stegweg	F	155.220,89	Schnittlinie gegenabgängen	
75	BP_010_001	BP_Verkehrsflächebesonderer Zweckbestimmung	BP_Nutzungsgem + Private Nutzung, Öffentliche Nutzung	BP_Verkehr	BP_Verkehrsflächebesonderer Zweckbestimmung	Stegweg	F	155.220,89	Schnittlinie gegenabgängen	
76	BP_010_001	BP_Verkehrsflächebesonderer Zweckbestimmung	BP_Nutzungsgem + Private Nutzung, Öffentliche Nutzung	BP_Verkehr	BP_Verkehrsflächebesonderer Zweckbestimmung	Stegweg	F	155.220,89	Schnittlinie gegenabgängen	
77	BP_010_001	BP_Verkehrsflächebesonderer Zweckbestimmung	BP_Nutzungsgem + Private Nutzung, Öffentliche Nutzung	BP_Verkehr	BP_Verkehrsflächebesonderer Zweckbestimmung	Durchgang	F	155.220,89	Schnittlinie gegenabgängen	
78	BP_010_001	BP_Verkehrsflächebesonderer Zweckbestimmung	BP_Nutzungsgem + Private Nutzung, Öffentliche Nutzung	BP_Verkehr	BP_Verkehrsflächebesonderer Zweckbestimmung	Sonstige Verkehrsfläche	F	155.220,89	Schnittlinie gegenabgängen	
79	BP_010_001	BP_Zweckbestimmungsfahrverbot_1000		BP_Verkehr	BP_Bahnverbot	Bahnmittele	F	155.183.221		
80	BP_010_001	BP_Zweckbestimmungsfahrverbot_1000		BP_Verkehr	BP_Bahnverbot	Stationsbahn	L			Klassenbahn
81	BP_010_001	BP_Zweckbestimmungsfahrverbot_1000		BP_Verkehr	BP_Bahnverbot	Straßenbahn	L			Klassenbahn
82	BP_010_001	BP_Zweckbestimmungsfahrverbot_2000		BP_Verkehr	BP_Bahnverbot	Straßenbahn	L			Klassenbahn
83	BP_010_001	BP_Zweckbestimmungsfahrverbot_9999		BP_Verkehr	BP_Bahnverbot	Sonstige Bahnverkehrsfläche	L	255.183.224		Klassenbahn
84	BP_010_001	BP_Zweckbestimmungsfahrverbot_1000	draußenzweckbestimmung + Text	BP_Verkehr	BP_Luftverkehr	Flughafen	F			
85	BP_010_001	BP_Zweckbestimmungsfahrverbot_2000		BP_Verkehr	BP_Luftverkehr	Landebahn	F			

Datenmodell x-Planung konform

Ziel

Objekt-Informationen

- BP Plangeltungsbereich
 - B-Plan Nr. 19 Grevesmühlen Entwicklungsgebiet West II
 - B-Plan Nr. 19 Grevesmühlen Entwicklungsgebiet West II 1. A. ...
- BP Gemeinbedarf
 - B-Plan Nr. 19 Grevesmühlen

B-Plan Nr. 19 Grevesmühlen

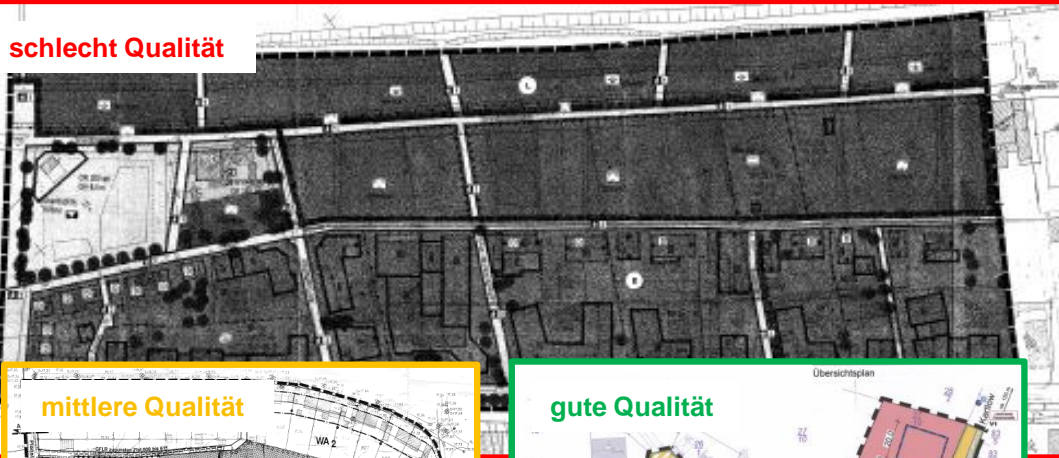
Aktenzeichen: 1081
 Name: B-Plan Nr. 19 Grevesmühlen
 Kurzbeschreibung: Entwicklungsgebiet West I
 Typ: B-Plan
 Letzte Änderung: 2010-08-17
 Amt: Grevesmühlen
 Gemeinde: Grevesmühlen, Stadt
 Ortsteil: Grevesmühlen
 Planersteller: Architekturbüro und Stadtplanung Baum
 Evers Dörnen GmbH
 Genehmigungsstatus: Genehmigung
 Datum Rechtskraft Ursprungsplan: 29.04.1999
 letzte Version Änderungsplanwerke: 2. Änderung
 Datum Rechtskraft letzte Version Änderungsplanwerk: 27.10.2004

Koordinaten (1/320)
 Ortsbezeichnung: BP Bereich

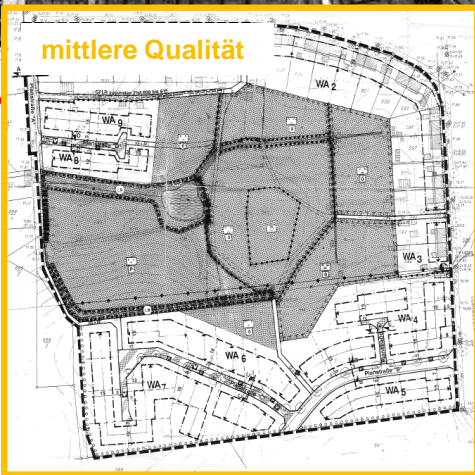
Darstellung im KGIS

Qualitätslevel der vorhandenen Bauleitplanung

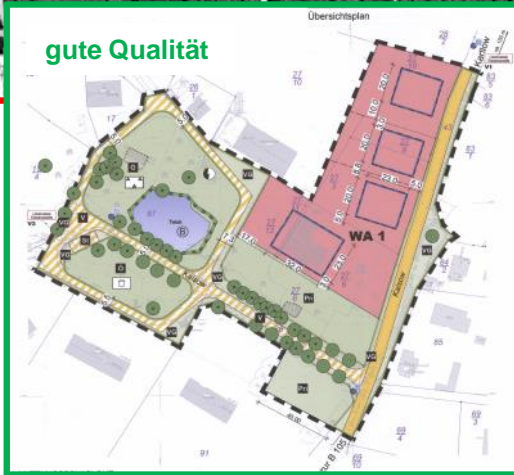
schlecht Qualität



mittlere Qualität



gute Qualität



Auszug aus einer Mängelliste

- BXX5 B27Hohenkirchen - Erfassung Gehweg auf Grünfläche ??
- 1181 ve05Hohenkirchen existiert, aber nicht im KVWMAP # Erfassung Fußweg in Grünfläche bzw. private innere Er

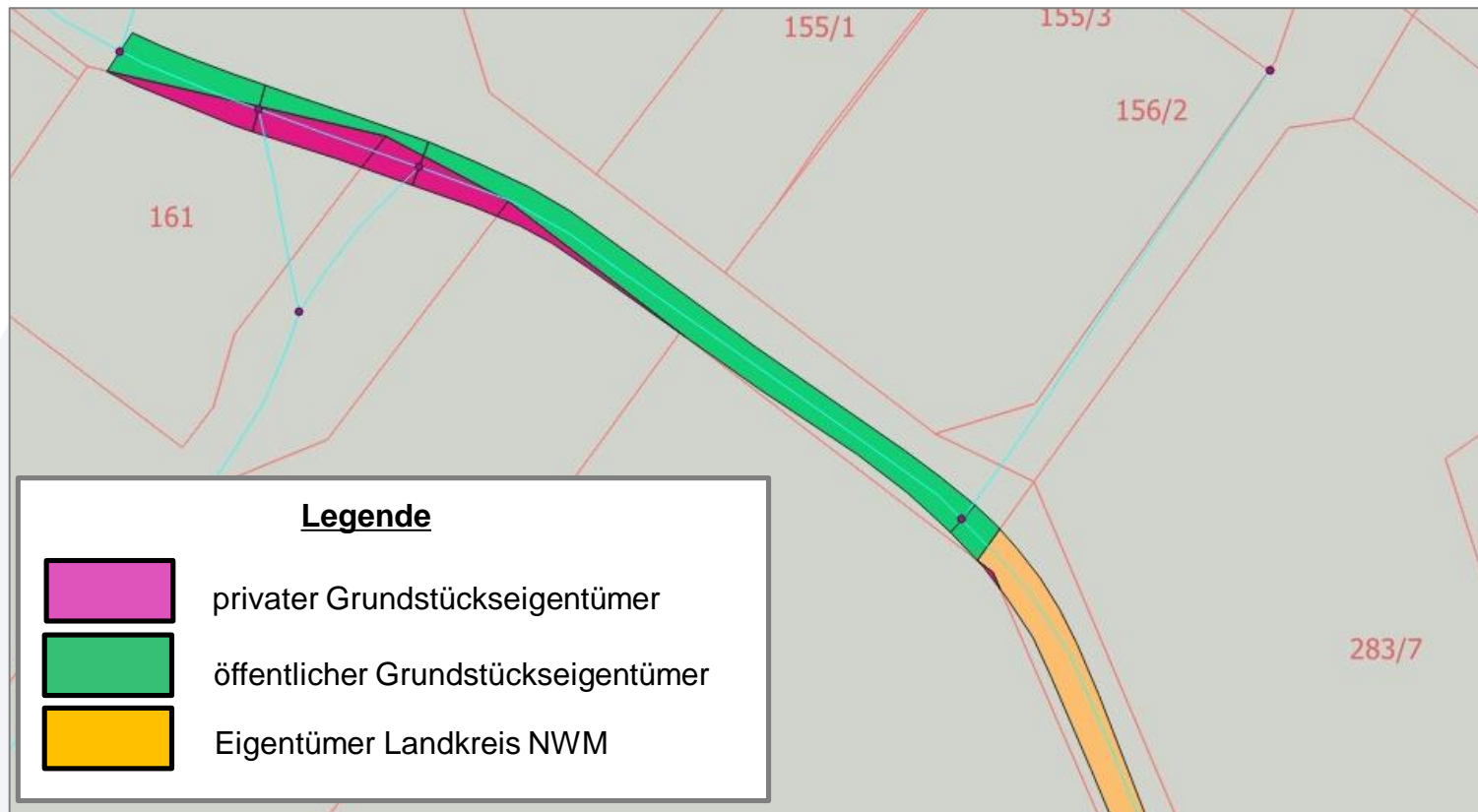
4. Gemeinde Kalkhorst

- B035 B01Kalkhorst - schlechte Qualität; beim Reinzoomen # private Straßenverkehrsfläche, entfallende Gebäude, S rote und gelbe Fläche ??
- 1362 B01Kalkhorst - schlechte Qualität
- 1382 B10.2Kalkhorst - Erfassen Landschaftsschutzgebiet ??
- B11Kalkhorst ??
- B020 B12Kalkhorst - 1. und 2. Änd. (Hinweis auf 3. Änd.; Erfassung nach diesem Plan ?) # Urspr.plan und 3.Änd. Erf nur textl. Erwähnung ??
- B022 B13Kalkhorst - im KVWMAP fehlt die Ausgleichsfläche
- B14 und B15 Kalkhorst ??
- B19 Kalkhorst ??
- B592 B20Kalkhorst - Erfassung von Pultdach bzw. Immissionsort ??
- B21 Kalkhorst ??
- B625 B22Kalkhorst - im KVWMAP fehlen die Ausgleichsflächen
- B617 B23Kalkhorst - Erfassung Feldsteinmauer bzw. sonstige Bäume ??
- B644 B24Kalkhorst - keine Erfassung der KM3; da nicht Flurstücksgenau bzw. keine Vermessung
- BXX6 B25Kalkhorst - Erfassung von geplanten Gehwegen auf Grünfläche bzw. Sonstiges Sondergebiet # Sichtachs
- B092 B03.1Kalkhorst - Urspr.plan: Plan im KVWMAP nicht aufgeführt; aber in 1.Änd. enthalten; extra erfassen (Leger
- BXX7 VE03.1Kalkhorst - Urspr.plan ??
- B04 Kalkhorst ??
- B600 B05.2Kalkhorst - Urspr.plan Erfassung von Gehweg auf Grünfläche # Erfassen des Aufhebungsbereiches ??
- 1378 B06Kalkhorst - Prüfen Originalplan wegen evtl. Verzerrung
- 1379 B07 Kalkhorst - Urspr.plan schlechte Qualität (Anpfl./Erhaltung Bäume nicht erkennbar)
- B08 Kalkhorst ??
- B036 B09 Kalkhorst - Geteilte Erfassung von Objekten wegen TB A und B ??

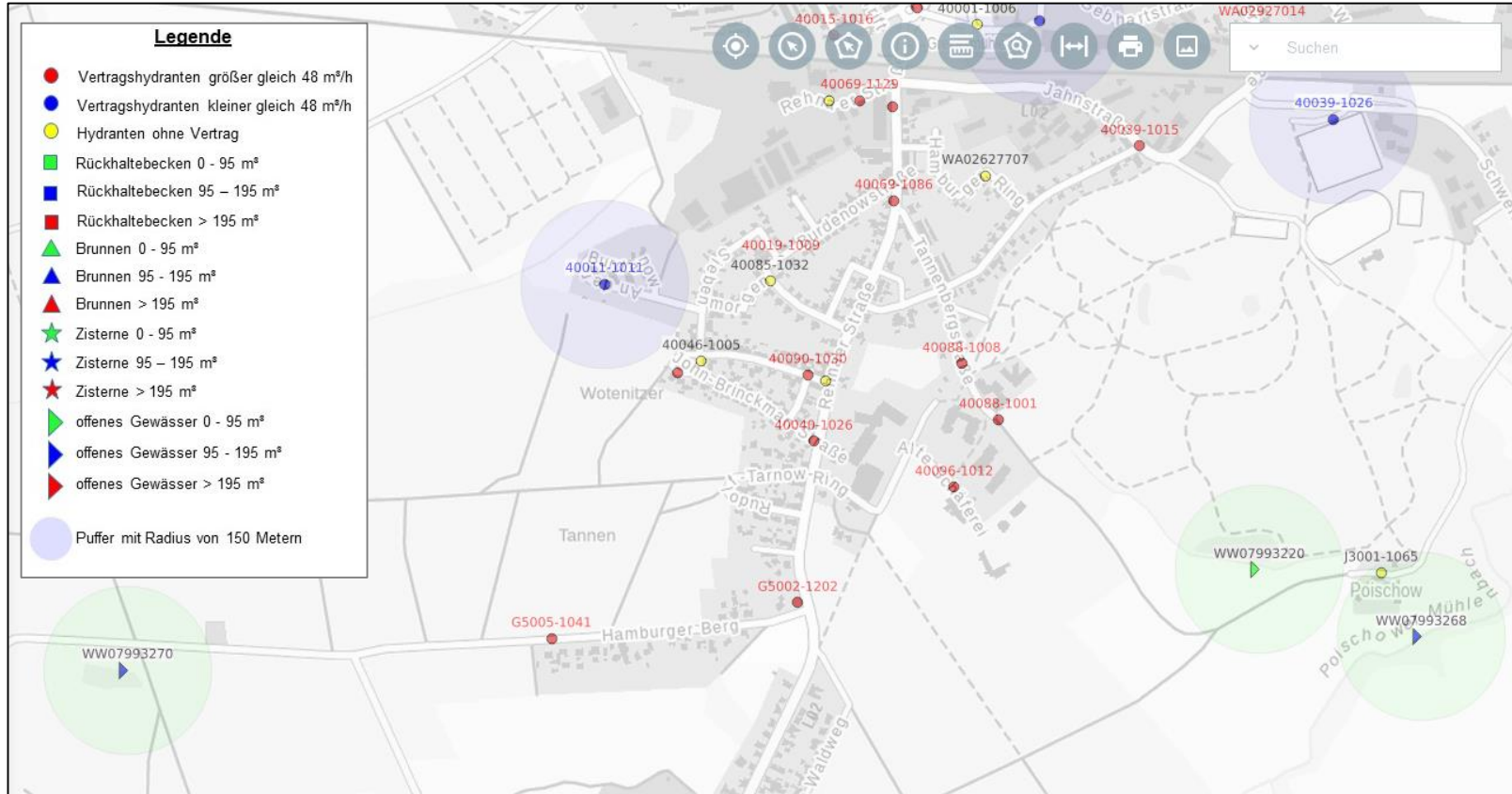
5. Gemeinde Klütz

- 1545 B01Klütz - 1. (Hinweis auf 3. Änd.; Erfassung nach diesem Plan ?), 2. (Hinweis auf 3. Änd.; Erfassung nach dieser "Abgrenzung unterschiedlicher Gestaltungsvorgaben" # BPLAN liegt innerhalb / berührt nicht nur die TWSZ; keine D

Digitalisierung der Kreisstraßen und Darstellung der Eigentümer



Löschwasserauskunft des ZVG



Umsetzungsprojekt kommunale Straßendaten MV „UKOS“

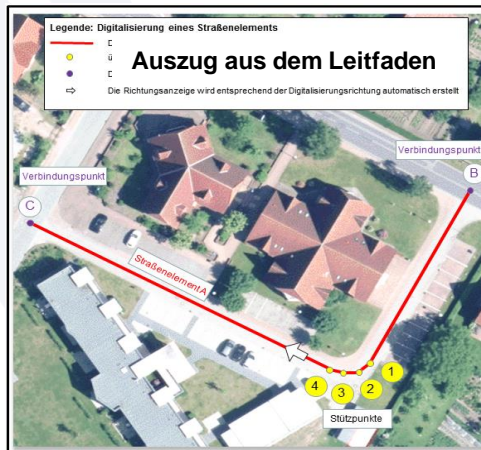
Thematische Darstellung des Gemeindestraßennetzes



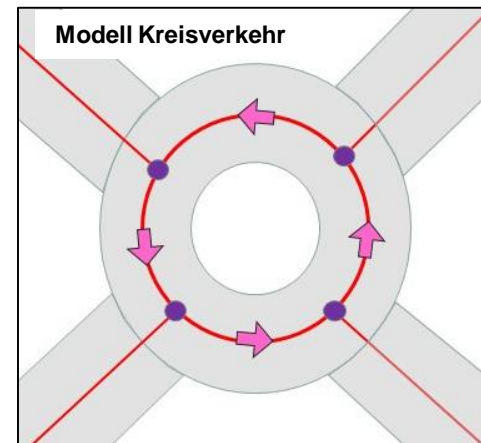
Quelle:180720_Anforderungen Leitfaden_02.pptx

Alle	Straße (Schlüssel)	Straßennr.	Gemeinde	Gemeindenr.	Kreis	Kreisnr.	Land	Landnr.	
<input type="checkbox"/>	1307402600315	Vielbecker Weg	315	Grevesmühlen, Stadt	26	Landkreis Nordwestmecklenburg	74	Mecklenburg-Vorpommern	13
<input type="checkbox"/>	1307402600703	Wasserturmstr.	703	Grevesmühlen, Stadt	26	Landkreis Nordwestmecklenburg	74	Mecklenburg-Vorpommern	13
<input type="checkbox"/>	1307402600702	Sa.	Stadt	Stadt	26	Landkreis Nordwestmecklenburg	74	Mecklenburg-Vorpommern	13
<input type="checkbox"/>	1307402600316	Ziegelhof	316	Grevesmühlen, Stadt	26	Landkreis Nordwestmecklenburg	74	Mecklenburg-Vorpommern	13
<input type="checkbox"/>	1307402600414	Ziegenhorn	414	Grevesmühlen, Stadt	26	Landkreis Nordwestmecklenburg	74	Mecklenburg-Vorpommern	13
<input type="checkbox"/>	1307402600615	Zur Ton Weide	615	Grevesmühlen, Stadt	26	Landkreis Nordwestmecklenburg	74	Mecklenburg-Vorpommern	13

Auszug aus dem Straßenbestandsverzeichnis

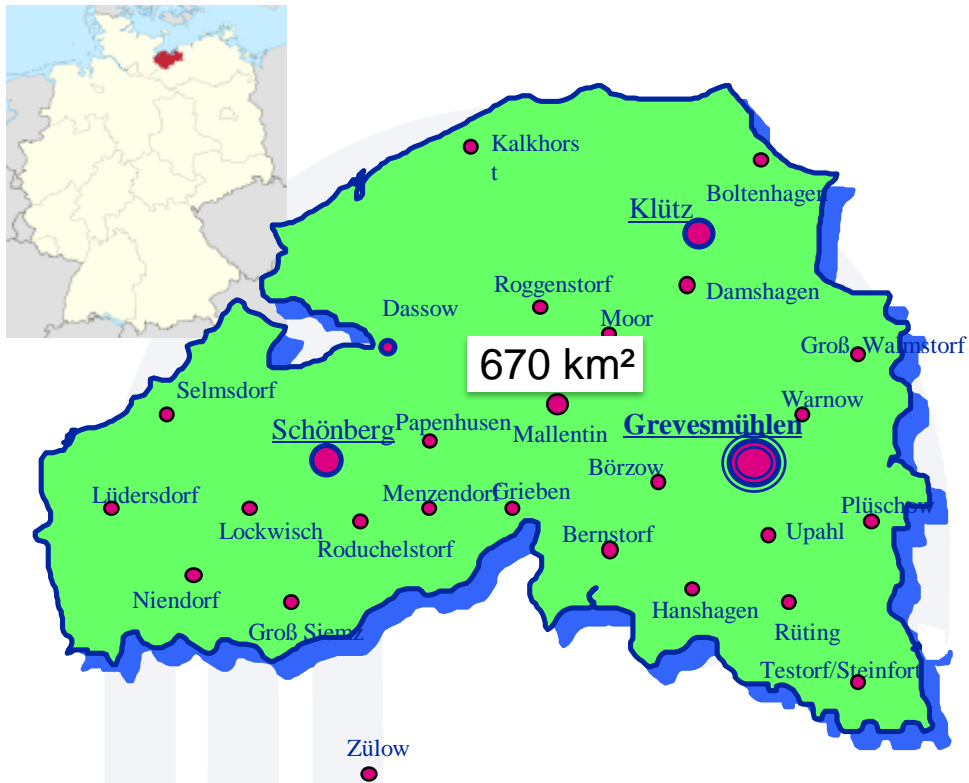


Quelle: Erfassungsleitfaden.docx



Quelle: Erfassungsleitfaden.docx

Informationen zum Zweckverband Grevesmühlen



Kunden

Über 45.000 Menschen sowie die Gewerbe- und Industrieanstaltungen im nordwestlichen Teils des Landkreises Nordwestmecklenburg gehören zu den Kunden des Zweckverbandes Grevesmühlen.

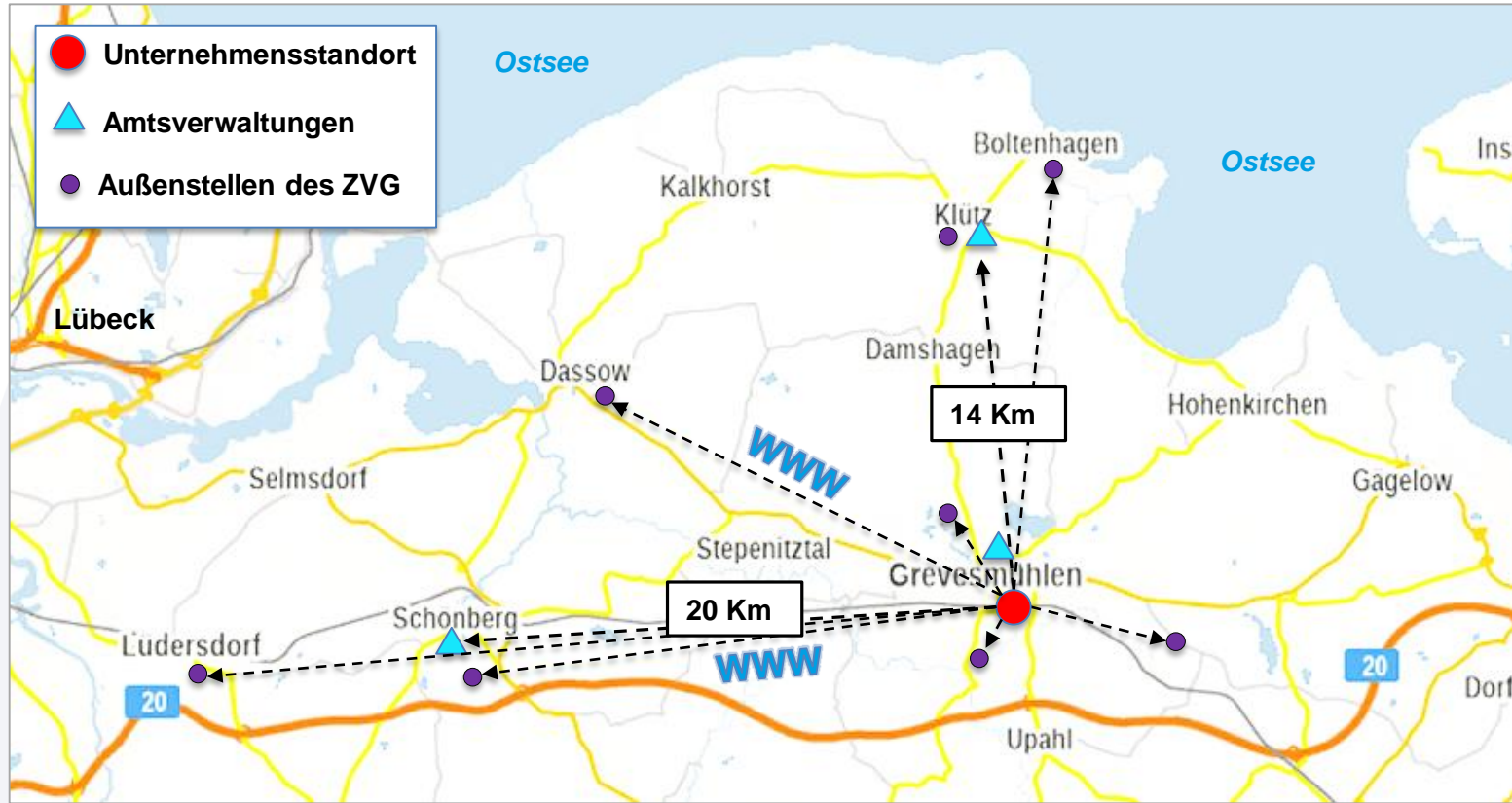
Verbandsaufgaben



Länge des Ver- und Entsorgungsnetzes

1.350 Km Rohrlänge
(Stand 09/2022, Filter: Hauptleitungen, in Betrieb, Eigentum: ZVG)

Ausgangsbedingungen 2000 > Web Technologie erforderlich



GIS beim Zweckverband Grevesmühlen

Nutzung von GIS seit 2001

- AutoCAD MAP 3 D & Oracle für ZVG
- Autodesk Infrastructure Application Extension & Oracle für Ämter
- flexiGIS (Basis MapGuide OS) & Oracle für Ämter /Feuerwehren / ZVG

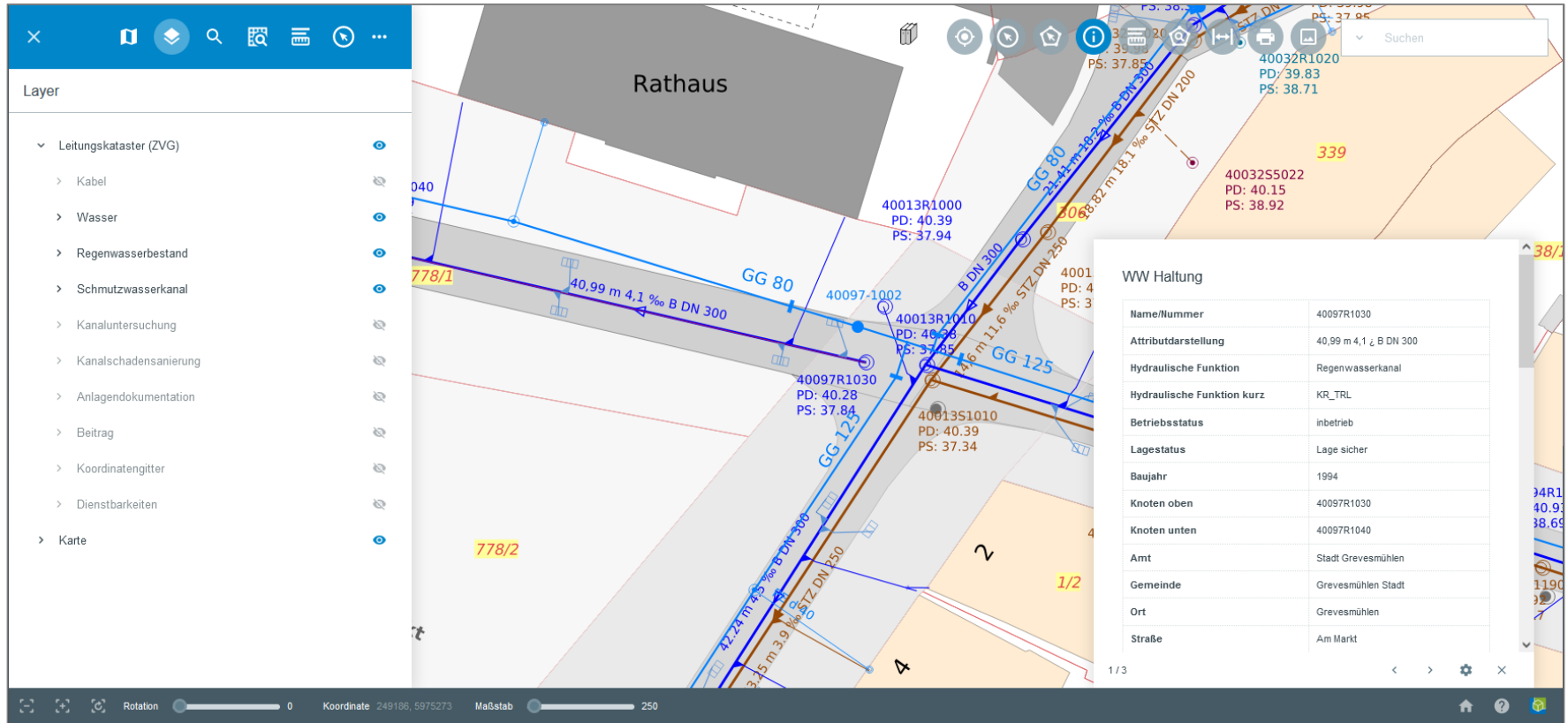
seit 2021...

- QGIS / Web Suite & PostGIS

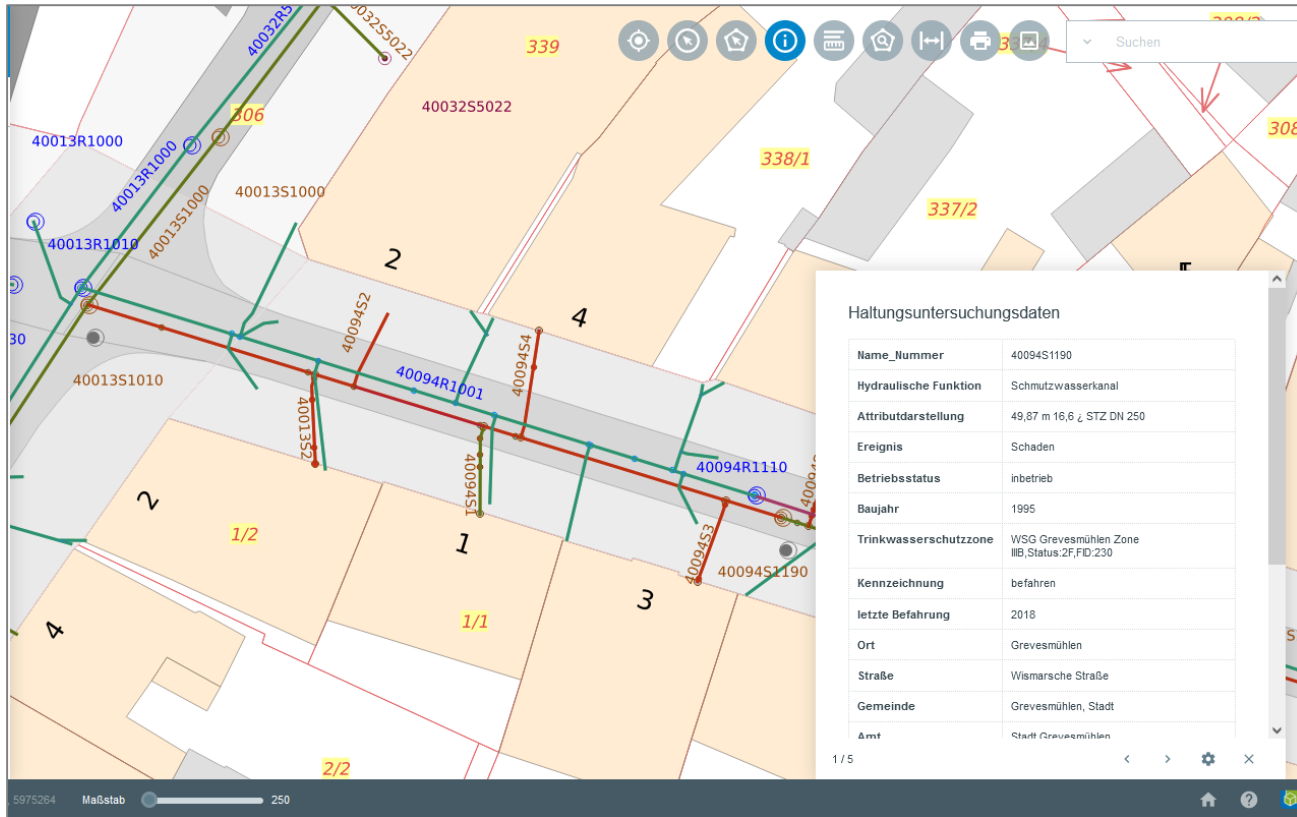
Fachthemen

- ALKIS- Auskunft, Trinkwasser, Abwasser, ISY-BAU Kabel, Anlagen, Beitrag, Dienstbarkeiten und v.a. mehr
- ALKIS- Auskunft , Doppik-Erfassung, Kabel-GVM
- ALKIS- Auskunft , Infrastrukturdaten, Leitungsauskunft, Löschwasserauskunft, WBV-Daten, Hochwasserschutz, Trinkwasserschutzzonen, Bauleitplanung, Mieten & Pachten, Flurstückhistorie, Luftbilder, Digitales Geländemodell, etc.
- ALKIS- Auskunft , Infrastrukturdaten, Leitungsauskunft, Löschwasserauskunft, WBV-Daten, Hochwasserschutz, Trinkwasserschutzzonen, Bauleitplanung, Mieten & Pachten, Flurstückhistorie, Luftbilder, Digitales Geländemodell, etc.

Projekt: Leitungsauskunft (Bereich Stadt Grevesmühlen)



Projekt: Kanaluntersuchung (Bereich Stadt Grevesmühlen)



NWL Norddeutsche Wasser-Logistik GmbH
 Vieflecker Allee 8c, 23936 Grevesmühlen
 Tel. 03881 / 756-490
 info@nwlgm.de

Haltungsinspektion - 06.12.2018 - 40094S1190

Datum	06.12.2018	Kamera	K5000G	Wetter	kein Niederschlag	Haltung	40094S1190	Nr.	1
Projektname	Grevesmühlen Wismarsche Straße	Video-Speichermedium	kein Wechselstränge	Fahrzeug	Sprinter 516 CDI	Untersucher	Tom Spitt	Auftragsnummer	1
Stadt/Ort	Grevesmühlen	Schacht oben	40094S1190	Rohrlänge [m]					
Straße	Wismarsche Straße	Tip Schacht oben	Schacht	Haltung Länge [m]					
Lage	Fahrbahn	Tip Schacht unten	40013S1010	Insp. Länge [m]					
									48,01
									48,01

Profil: Kreisprofil 250mm
 Kantenyp: Haltung
 SAF-Lösungsfunktion: Haltefunktion
 Kanalart: Festrohrsystem geschlossenes Profil, Schmutzwasser
 Material: Steinzeug
 Inspektionsart: selbstfahrende Kamera
 Verfahren: von unten, gegen Fließrichtung
 Bemerkung insp.: keine Schäden beobachtet

1:254	m+	Kürzel	Beobachtung	Bild
40013S1010	0.00	BCDXP	Rohranfang, 40013S1010	
	5.11	BCAAA	Anschluss: Abzweig, offen, 150mm hoch, 150mm breit bei 10 Uhr	
	15.28	BCAAA	Anschluss: Abzweig, offen, 150mm hoch, 150mm breit bei 3 Uhr	
	18.43	BCAAA	Anschluss: Abzweig, offen, 150mm hoch, 150mm breit bei 9 Uhr	
	18.43	BAHE	Schadhafter Anschluss: verstopft bei 9 Uhr / 50% Sand	
	27.17	BCAAA	Anschluss: Abzweig, offen, 150mm hoch, 150mm breit bei 2 Uhr	
	29.06	BCAAB	Anschluss: Abzweig, verschlossen, 150mm hoch, 150mm breit bei 10 Uhr	
	44.12	BCAAA	Anschluss: Abzweig, offen, 150mm hoch, 150mm breit bei 2 Uhr	
40094S1190	48.01	BCEXP	Rohrende, 40094S1190	

Projekt: Infrastrukturdaten (Bereich Stadt Grevesmühlen)

The screenshot shows a GIS application interface. On the left, a 'Layer' panel lists various data layers, with 'Grünfläche' (Green Area) selected. The main map area displays a detailed view of a city street layout with green spaces and infrastructure. A specific green area is highlighted, and a pop-up window titled 'Grünfläche' provides detailed information about it.

Grünfläche	
FID	37201
UUID Grünfläche	2e9e3680-6325-4c1f-832e-88dde798cf54
FID zugehöriges Strassenelement	49837
Bauklasse	Unbekannt
Deckschicht	UNGESTALTET
Fläche (qm)	5421.599
Umfang (m)	385.987
Amt	Stadt Grevesmühlen
Gemeinde	Grevesmühlen, Stadt
Ort	Grevesmühlen
Strasse	Parkstraße
Eigentümer	Gemeinde
Baulastträger	Gemeinde

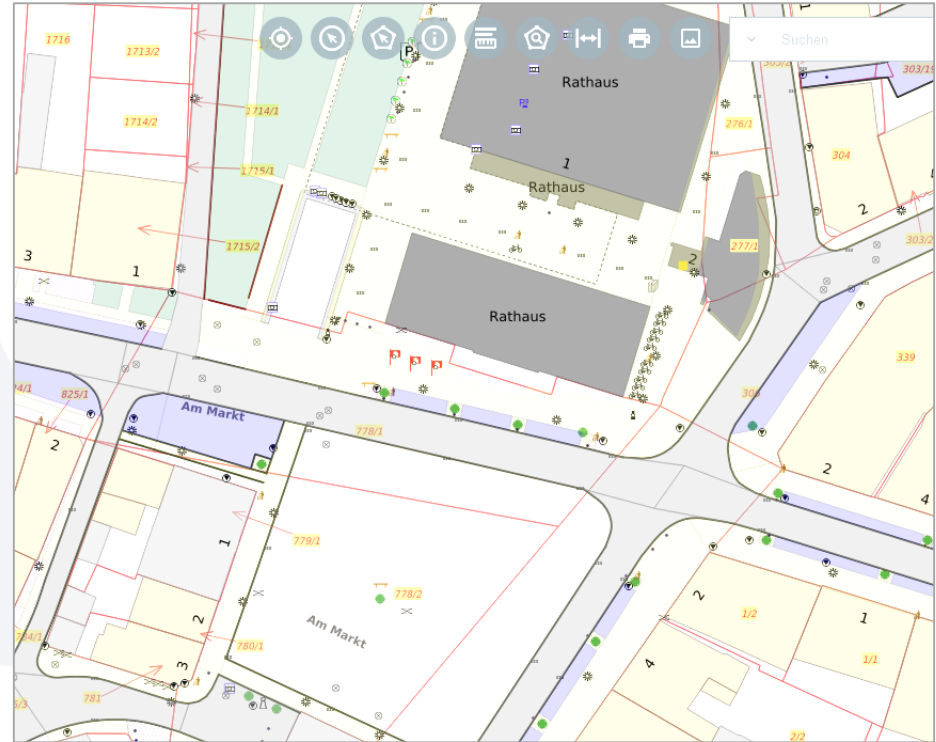
2 / 2

Stand der Umsetzung Projekt Infrastrukturobjekte (Fakten)

Zähler	Objektklasse	Anzahl DS
1	dop_pkt_verbindungspunkt	9831
2	dop_lin_straßenelement	11702
3	dop_pkt_ampel	153
4	dop_pkt_anleger	0
5	dop_pkt_anschlagsaeule	1
6	dop_pkt_auslauf	109
7	dop_pkt_bank	1190
8	dop_pkt_baum	40423
9	dop_pkt_blumenkuebel	164
10	dop_pkt_bruecke	113
11	dop_pkt_brunnen	10
12	dop_pkt_daiben	106
13	dop_pkt_denkmal	26
14	dop_pkt_einlauf	9281
15	dop_pkt_fahne	109
16	dop_pkt_fahrradstaender	268
17	dop_pkt_hinweistafel	527
18	dop_pkt_hydranten	0
19	dop_pkt_infoterminal	39
20	dop_pkt_kabelkasten	1911
21	dop_pkt_kabelschacht	0
22	dop_pkt_kilometerstein	64
23	dop_pkt_klaeranlage	53
24	dop_pkt_kunstwerk	17
25	dop_pkt_lampe	10384
26	dop_pkt_markierung	507
27	dop_pkt_mast	11580
28	dop_pkt_medien (Fotos)	<> 0
29	dop_pkt_papierkorb	608
30	dop_pkt_parkscheinautomat	49
31	dop_pkt_poller	5138
32	dop_pkt_schacht	10408
33	dop_pkt_schaukasten	71
34	dop_pkt_schranke	89
35	dop_pkt_sonstige	278
36	dop_pkt_spielgeraet	788
37	dop_pkt_spundwand	6
38	dop_lin_telefon	27

Zähler	Objektklasse	Anzahl DS
39	dop_lin_tor	22
40	dop_pkt_tunnel	0
41	dop_pkt_turm	0
42	dop_pkt_uhr	1
43	dop_pkt_verkehrszeichen	11318
44	dop_pkt_wartestelle	296
45	dop_pkt_wehr	4
46	dop_lin_bord	4671
47	dop_lin_dueker	1
48	dop_lin_durchlass	103
49	dop_lin_gelaender	340
50	dop_lin_leitplanke	170
51	dop_lin_leitung	369
52	dop_lin_mauer	183
53	dop_lin_rinne	628
54	dop_lin_sonstige	67
55	dop_lin_zaun	149
56	dop_fla_bankett	9124
57	dop_fla_baumscheibe	468
58	dop_fla_gehweg	3975
59	dop_fla_gruenflaeche	19292
60	dop_fla_hecke	1359
61	dop_fla_oeffentlicher_platz	935
62	dop_fla_parkplatz	1589
63	dop_fla_rad_und_gehweg	755
64	dop_fla_radweg	57
65	dop_fla_sonstige	4833
66	dop_fla_spielplatz	99
67	dop_fla_sportplatz	57
68	dop_fla_strasse	9055
69	dop_fla_strassengraben	2409
70	dop_fla_ueberweg	16357
71	dop_pkt_dammschuetzung	0
72	dop_pkt_laermschutzbauwerk	0
73	dop_pkt_loeschwasserentnahmestelle	0
74	dop_pkt_stuetzbauwerk	0
75	dop_pkt_ueberdachung_fahrradstaender	0

durchschnittlich 35 Attribute pro Objektklasse



Öffentlichkeitsarbeit



Mitwirkung im Vorstand des GeoMV



Mitwirkung im Vorstand des GeoMV



Aussteller INTERGEO 2014

GEOMV

VEREIN VERANSTALTUNG KONTAKT THEMEN

Verein der Geoinformationswirtschaft Mecklenburg-Vorpommern e.V.

VORTRAGSREIHE – NUTZUNGSPOTENTIALE

NUTZUNGSPOTENTIALE STANDARDISIERTER STRASSENDATEN

ANWENDUNGSBEISPIELE FÜR DIE NUTZUNG VON STRASSENDATEN AUS BADEN-WÜRTTEMBERG UND MECKLENBURG-VORPOMMERN

In der Goebler Arbeitsgruppe „Verkehrstelematik MV“ engagieren sich einige Mitglieder unseres Vereins mit dem Ziel, die Erstellung und Pflege vollständiger Straßendaten zu standardisieren und einzuführen. Die Vorstellung einiger unterschiedlicher Anwendungsmöglichkeiten soll zeigen, welchen Nutzen verschiedene Anwendergruppen aus standardisierten Straßendaten ziehen könnten.

Im Rahmen der Vortragsreihe des GEOMV sollen Erfahrungen und Anforderungen aus drei verschiedenen Anwendungsprojekten ausgetauscht und diskutiert werden.

Verteiler:

1. moov@w - Mobilitätsinformation und Verkehrssteuerung Baden-Württemberg - Wettbewerb zur nachhaltigen Beeinflussung des Verkehrswahhaltens in der Region Stuttgart (Polarion Hill, PRISMA solutions Deutschland GmbH)
2. Erfassung und Bewertung von kommunalen Verkehrsmitteln mittels GIS

Vortragsreihe: Standardisierung Straßen Daten



Aussteller INTERGEO 2009

Vielen Dank für die Aufmerksamkeit!

