



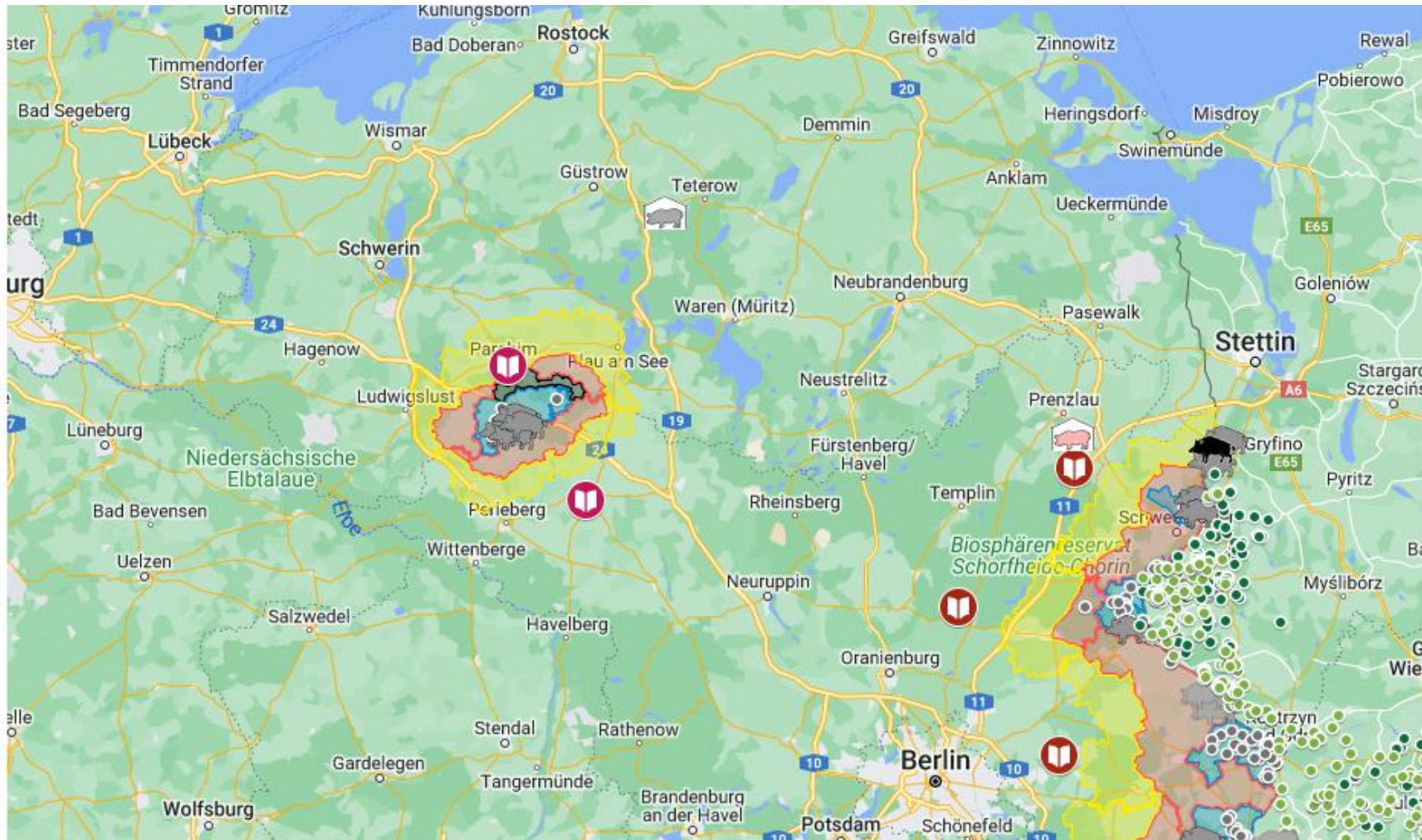
# Afrikanische Schweinpest

**Technische Unterstützung des  
Veterinäramtes NWM**



Landkreis  
Nordwestmecklenburg  
wo die Seele lächelt...

# Aktuelle Situation



# Technische Anforderungen



## Vorbereitung

- GIS Anwendung (intern & extern)
- Lageberichte (intern & extern)
- Informationsseiten
- Schnittstellen & Datenübermittlung
- Ausstattung

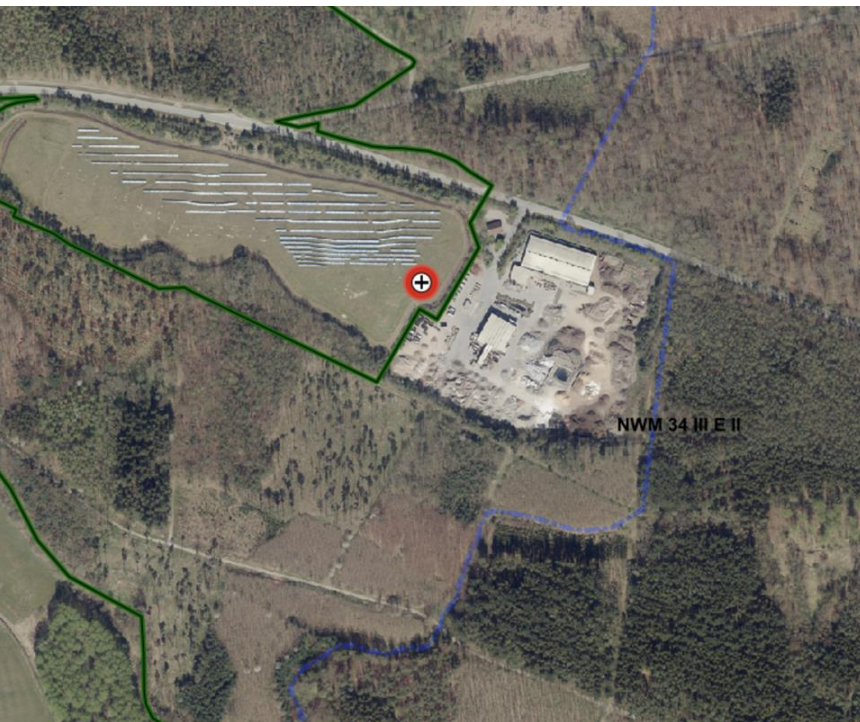
# Einsatzfall KGIS



## Schritt 1

- Fundort aufnehmen und an den LK übermitteln
  - mit GPS Koordinaten
  - oder
  - mit TFK
- Probe entnehmen und Probenbegleitschein ausfüllen

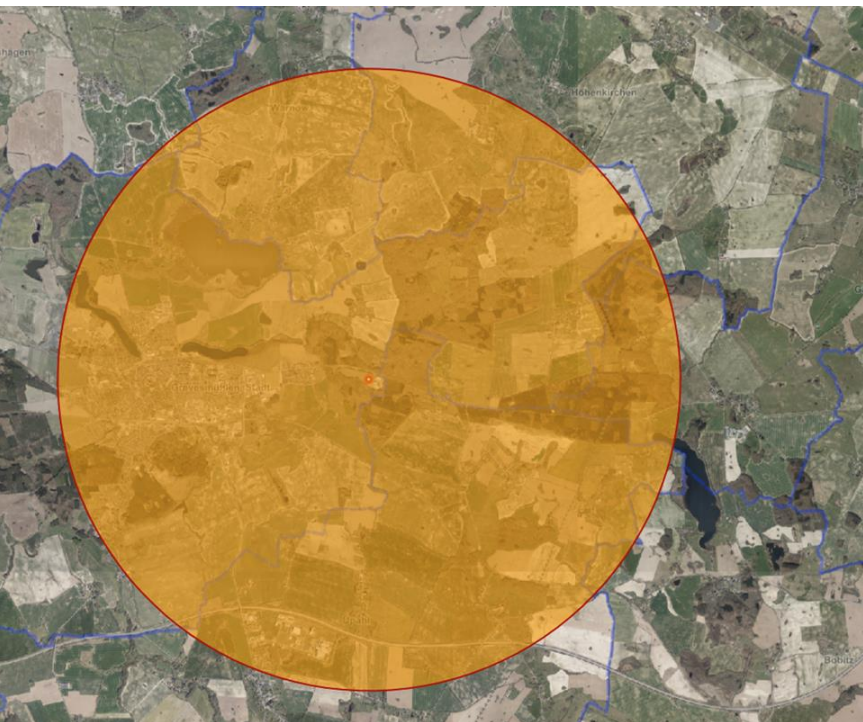
# Einsatzfall KGIS



## Schritt 2

- Befund wird erfasst
- ASP positiv

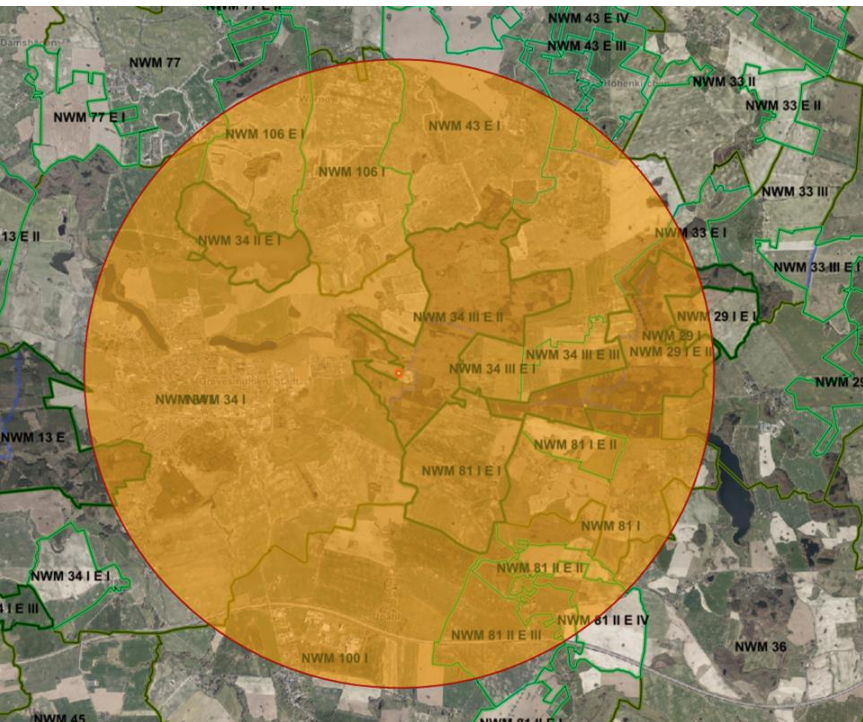
# Einsatzfall KGIS



## Schritt 3

- Kernzone definieren (5 km Radius um Fundort mit positivem Befund)

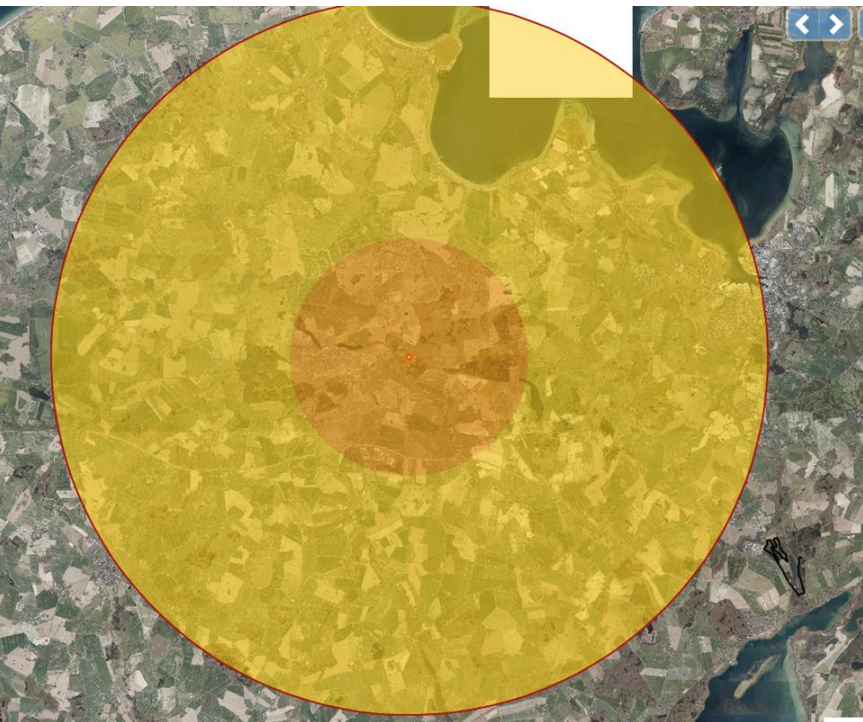
# Einsatzfall KGIS



## Schritt 4

- Betroffene Jagdbezirke informieren
- Suche in bekannten Einstandsgebieten nach weiterem Fallwild

# Einsatzfall KGIS

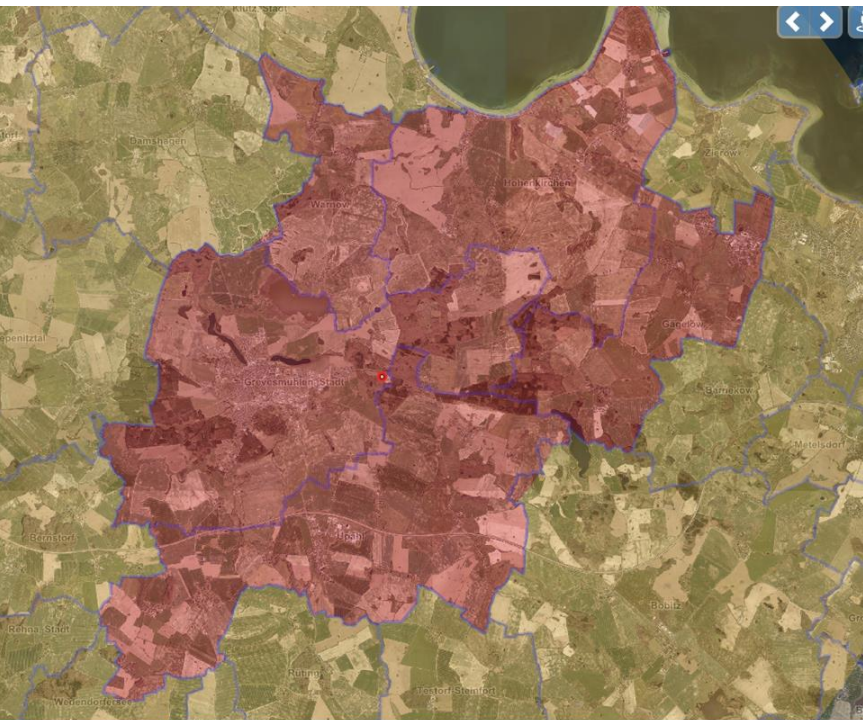


## Schritt 5

- Gefährdetes Gebiet definieren (15 km Radius um Fundort mit positivem Befund)



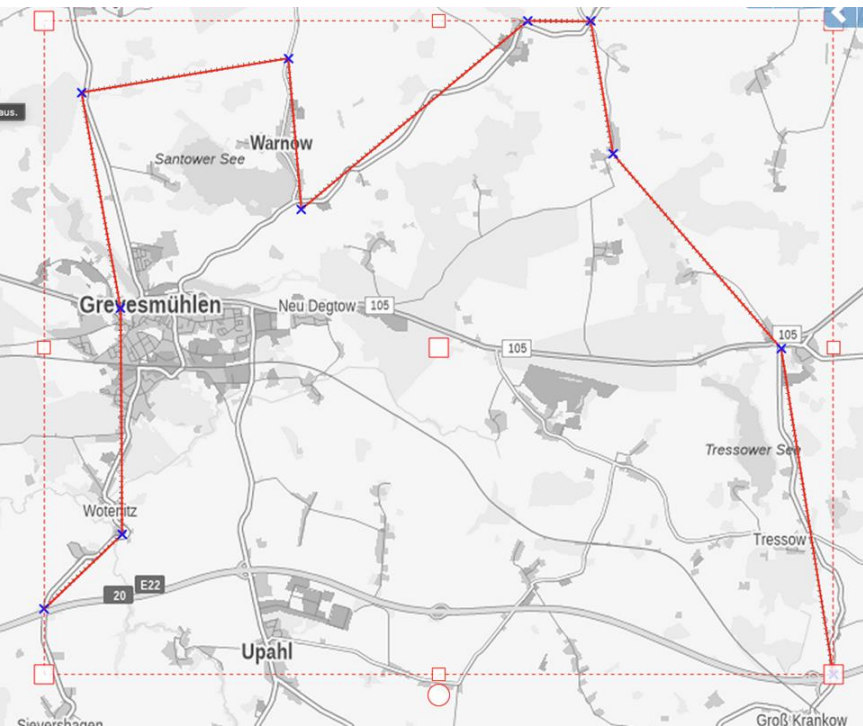
# Einsatzfall KGIS



## Schritt 6

- Feinabstimmung der Kernzone
  - anhand der Gemeindegrenzen
  - entlang des Kreis Kernzone
  - ggf. Entfernung von Gemarkungen, die ausreichend weit vom Rand der Kernzone entfernt sind

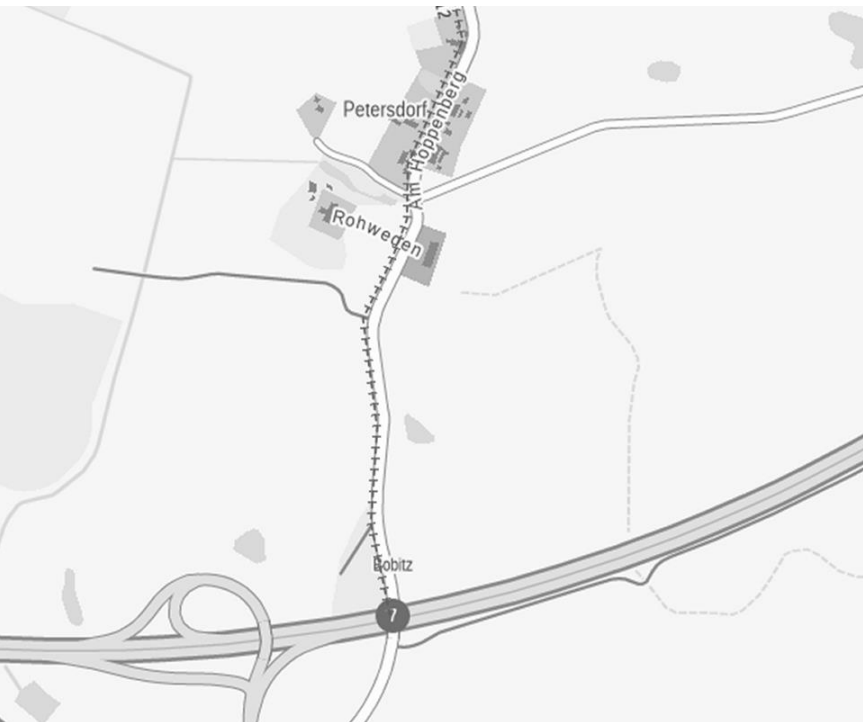
# Einsatzfall KGIS



## Schritt 7

- Zaun planen grob
  - anhand der fein definierten Kernzone
  - Nutzung vorhandener natürlicher Grenzen (z. B. Autobahn)

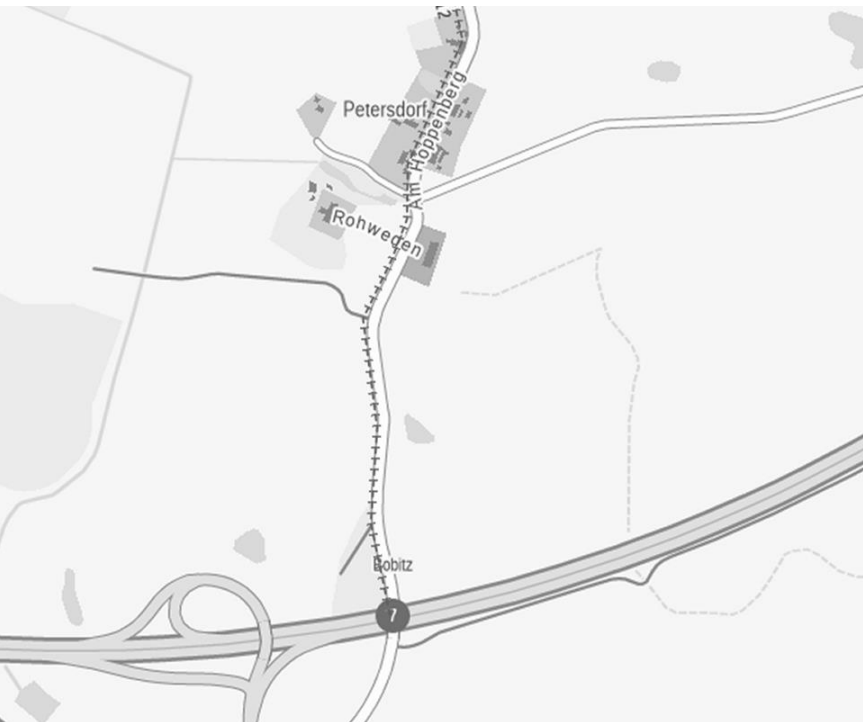
# Einsatzfall KGIS



## Schritt 8

- Zaun planen detailliert
  - anhand von Straßenverläufen
  - anhand der natürlichen Topographie
  - möglichst auf öffentlichem Grund

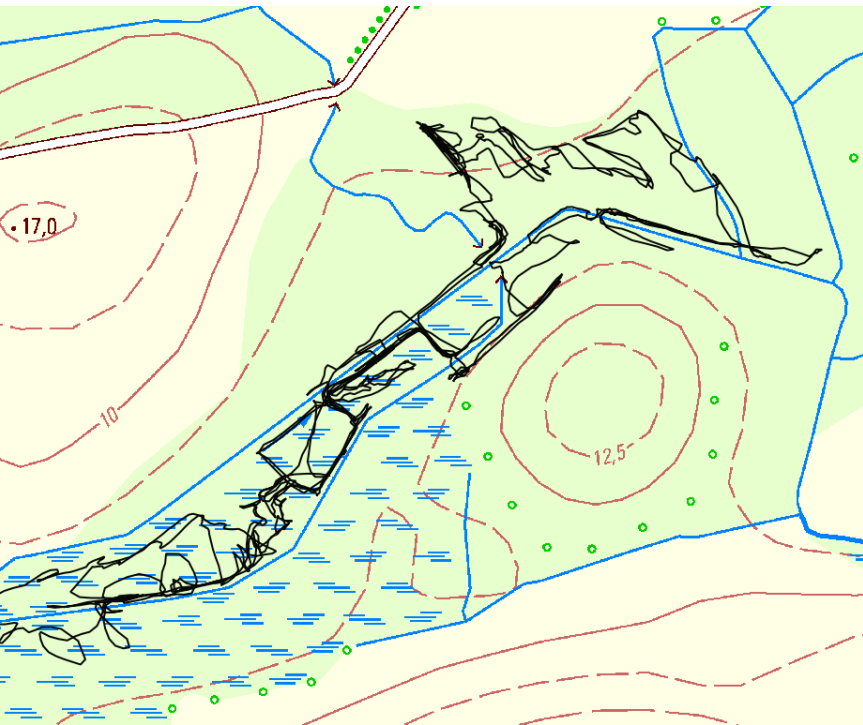
# Einsatzfall KGIS



## Schritt 9

- Fortlaufende Erstellung von Lagekarten für den internen und externen Gebrauch mit Verbotzonen

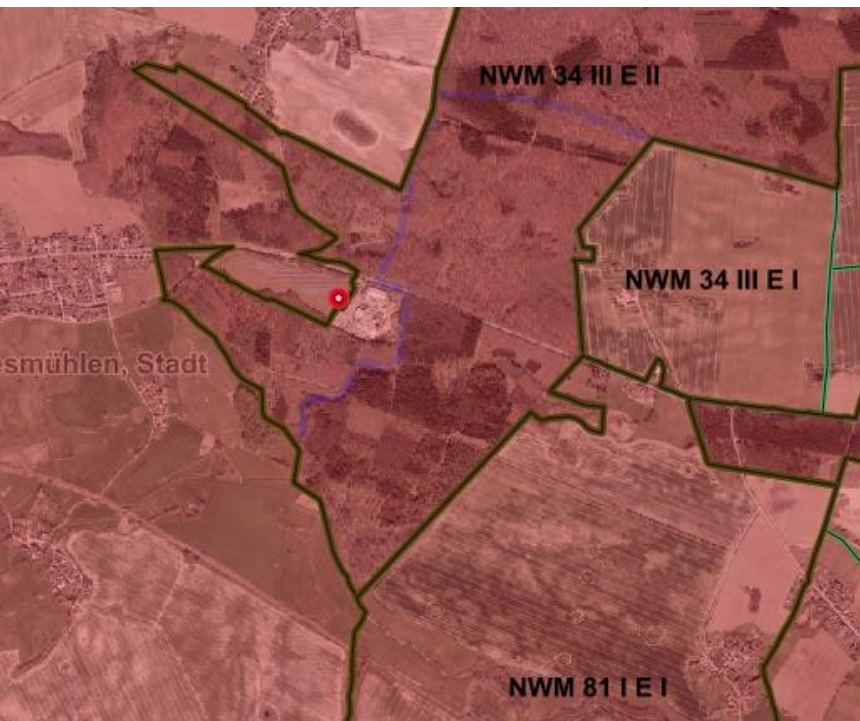
# Einsatzfall KGIS



## Schritt 10

- Fortlaufende Aktualisierung von Lagekarten für den internen und externen Gebrauch
- Fortlaufende Fundaufnahme Fallwild
- Fortlaufende Dokumentation von Fallwildsuchen durch Hundeführer

# Datenerfassung KGIS - aktuell



## Fachdatenbanken angelegt für

- Funddaten
- Sperrbezirke
- Zäune
- Suchergebnisse

## Workflows erstellt

- Ggf. sind weitere Ergänzungen für erweiterte Datenerfassung nötig

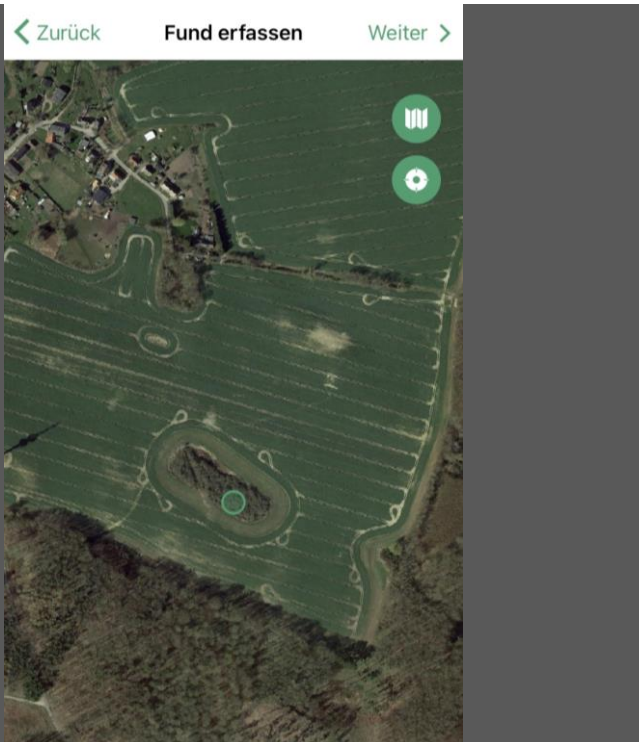
# Übermittlung von Funddaten (1)



## Übermittlung von Funddaten

- Ermittlung von Koordinatenpaar in Googlemaps Bsp:
- Breitengrad: 53,874633
- Längengrad: 10,797927
- Rechtswert: 10,797927
- Hochwert: 53,8746335
  - WSG 84 - EPSG: 4326
- Übermittlung via **Probenbegleitschein, Mail** oder **Aufnahme durch MA vor Ort**

## Übermittlung von Funddaten (2)



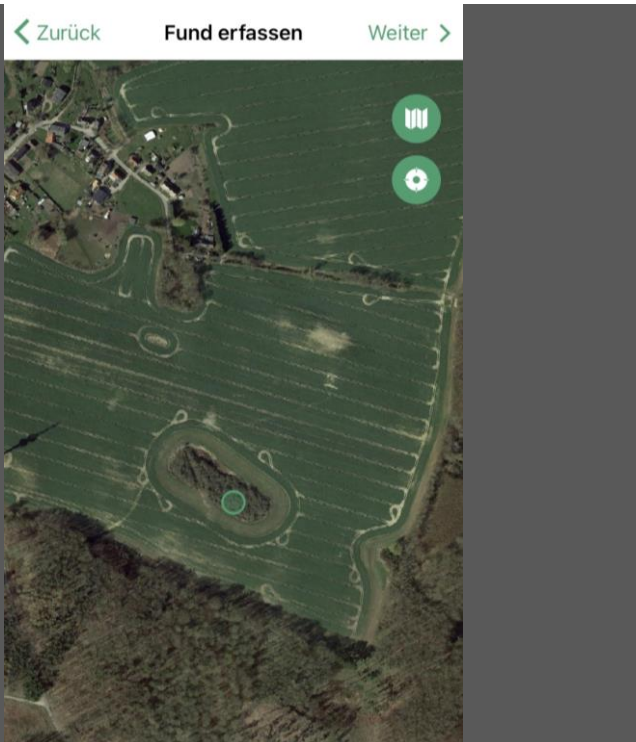
### Erfassung mittels Tierfundkataster

- <https://www.tierfund-kataster.de/>
- iOS oder Android

### Automatische Übermittlung der Daten an das Veterinäramt



# Übermittlung von Streckendaten Fallwildsuche



## Erfassung mit Trackingsystemen

- GPX- oder KML-Dateien

## Übermittlung durch HF mittels Mail oder Netzlaufwerk

# Übermittlung Daten Veterinäramt - GDZ



## Veterinäramt übermittelt Daten an das GDZ (KGIS)

- Direkte Eingabe KGIS
- Übermittlung von Shape-Dateien aus TSN (EPSG:5662)

# Drohneneinsatz



## Drohnendaten

- Bilder (RGB und Infrarot) bei Verdachtsfund
- Bildmitte ist Aufnahmestandort der Kamera
- Drohne Mavic2 Enterprise/M300 DJI
- Upload auf ein Sammelverzeichnis
- Drohnentrupp (mindestens 2 Personen)
- Maximale Leistung 20 ha/h zzgl. Anfahrt, Wartung und Datenverarbeitung



# Weitere Unterstützungsleistungen



## Informationsportal ASP im Geoportal NWM

- Informationen für Bürger und Jäger
- Veröffentlichung von Allgemeinverfügungen
- Erstellung und Veröffentlichung von Lagekarten

# Weitere Unterstützungsleistungen



## Einrichtung gemeinschaftliches Postfach

- Einrichtung eines Mail Postfachs für Fundstellen, die Übermittlung von Suchergebnissen etc.
- Zugriff für Veterinäramt und GDZ
- [asp@nordwestmecklenburg.de](mailto:asp@nordwestmecklenburg.de)
- [asp-suche@nordwestmecklenburg.de](mailto:asp-suche@nordwestmecklenburg.de)

## Fragen und Anregungen?

Landkreis Nordwestmecklenburg  
Fachdienst Kataster und Vermessung  
Geodatenzentrum  
Johannes Nowack  
[j.nowack@nordwestmecklenburg.de](mailto:j.nowack@nordwestmecklenburg.de)  
<https://www.nordwestmecklenburg.de>



Landkreis  
**Nordwestmecklenburg**  
wo die Seele lächelt...

Verwaltung des Landkreises  
Nordwestmecklenburg  
Kreissitz Wismar  
Rostocker Str. 76 • 23970 Wismar  
[www.nordwestmecklenburg.de](http://www.nordwestmecklenburg.de)